

CATALOGUE PRODUITS

MONÉTIQUE & SERVICES

www.kortex-psi.fr



KORTEX PSI

V6

Bienvenue dans notre Galaxie Monétique

Une solution de paiement au design soigné pour optimiser la fidélité client, moderniser votre business et multiplier vos ventes.



PAX Android Série A



A920PRO

A920 Pro

A920 Pro 4G + WiFi + Bluetooth + GPS / ANDROID 10

Terminal : 16GB Flash + 2GB RAM, Écran tactile 5.5" IPS WXGA 720x1440, Caméra avant 2MP, Caméra arrière 5MP, 2 SIM + 1 SAM, 1 audio jack, Scanner infrarouge

Sans base : 1 Power port (USB-C)



A920PROCH

A920 Pro + Base Chargeur

A920 Pro 4G + WiFi + Bluetooth + GPS / ANDROID 10

Terminal : 16GB Flash + 2GB RAM, Écran tactile 5.5" IPS WXGA 720x1440, Caméra avant 2MP, Caméra arrière 5MP, 2 SIM + 1 SAM, 1 audio jack, Scanner infrarouge

Base chargeur : 1 Power port (USB-C)



A920PROCO

A920 Pro + Base WIFI/BT

A920 Pro 4G + WiFi + Bluetooth + GPS / ANDROID 10

Terminal : 16GB Flash + 2GB RAM, Écran tactile 5.5" IPS WXGA 720x1440, Caméra avant 2MP, Caméra arrière 5MP, 2 SIM + 1 SAM, 1 audio jack, Scanner infrarouge

Base communicante : Bluetooth, Ethernet, 1 RS232(RJ45), 1 Power port (USB type C), 1 USB-A (Host)



L920 Pro-BC

Base Chargeur A920 Pro
Port d'alimentation

B920PROCH

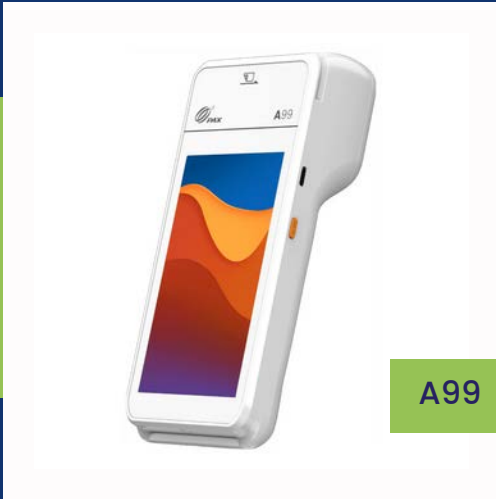


L920 Pro-BE

Base Chargeur A920 Pro
Sans-fil & Communications

B920PROCO





A99

A99

A99 4G + WiFi + Bluetooth + GPS /
ANDROID 12.0

Terminal avec imprimante : 8GB
Flash + 1GB RAM, Écran tactile
5,5" TFT WXGA 720x1440, Écran
afficheur client, Camera arrière
1D 2D 0,3MP

1 SAM, 1 SIM, 1 USB type C

Option eSIM

Sans base : 1 Power port (USB-C)



A8700

A8700

A8700 Compact ECR 4G + Ethernet
+ WiFi + Bluetooth /
ANDROID 11

Caisse fixe avec imprimante : 32GB
Flash + 3GB RAM,

Camera avant

Ports périphérique : 1 RS232, 2 USB

Host, 1 Ethernet

Ecran côté caisse : 7" IPS 1280x800

Ecran côté client : 4" IPS 1280x800





A920MAX

A920 MAX

A920 Max 4G + WiFi + Bluetooth + GPS / ANDROID 10 ou 13

Terminal : 16GB Flash + 2GB RAM,

Écran tactile capacitif de 6" IPS HD

Imprimante rapide, Caméra arrière 5MP AF avec lumière Flash

Batterie 2500 mAh/6,4 V plus

longue durée, 1 Micro SIM + 2 PSAM

Sans base : 1 Power port (USB-C)

Existe en 5G



A35

A35 PinPad

A35 WiFi + Bluetooth + GPS/ ANDROID 10

Mémoire 1GB DDR + 8 GB eMMC

Écran 4" / 480 x 800 pixels, tactile

Caméra avant 0,3MP

Lecteur 2 x SAM, 1 audio jack

infrarouge, Verrou Kensington

Base chargeur : 1 Power port (USB-C)





A50S

A50S

A50S 4G + WiFi + Bluetooth + GPS /
ANDROID 10

Terminal : 8GB Flash + 1GB RAM,
Écran tactile 4" IPS WVGA
480 x 800 Pixels, Caméra arrière
0,3MP, 1 SIM

Sans base : 1 Power port (USB-C)
/!\ pas de lecteur piste, Sans
Contact à l'avant



A77

A77

A77 4G + WiFi + Bluetooth + GPS /
ANDROID 8.1

Terminal : 16GB Flash + 2GB RAM,
Écran tactile 5.5" IPS WXGA
720x1440, Caméra avant 2MP,
Caméra arrière 5MP, 2 SIM + 1
SAM, 1 audio jack, Scanner
infrarouge

Sans base : 1 Power port (USB-C)





A8500 LAN

PAX A8500 - TPE fixe ANDROID 10
ETH (10/100/1000Mbps)/WIFI/BT/
16GB Flash + 2GB RAM, Écran tactile
5" capacitif 1280 x 720 Pixels
Lecteur de bande magnétique
Lecteur de carte à puce intelligente
Lecteur de carte sans contact
Lecteur de code 1D/2D
Signature électronique
Lecteur de cartes sécurisé



A8500 4G/WIFI/BT

PAX A8500 - TPE fixe ANDROID 10
ETH (10/100/1000Mbps) 4G/WIFI/BT/
16GB Flash + 2GB RAM, Écran tactile
5" capacitif 1280 x 720 Pixels
Lecteur de bande magnétique
Lecteur de carte à puce intelligente
Lecteur de carte sans contact
Lecteur de code 1D/2D
Signature électronique
Lecteur de cartes sécurisé





A6650

4G + Wifi + Bluetooth

Terminal Portable Android 12

Batterie li-ion polymère 5400mAh /

3.8V, Écran tactile 6.5" capacitif

Sans Contact + Chip & PIN + lecteur de piste, Lecteurs EMV et NFC

Technologie PIN on glass

Caméras 5MP à l'avant et

13MP+2MP à l'arrière

PRO : Scanner Zebra professionnel

eSIM optionnelle. IP67. ESD: 1.5KV

contact, 18KV air, PCI PTS 6.x



Q25

Q25 PINpad Retail

Ethernet, WiFi en option, USB, RS232

Sans contact + puce + piste magnétique

Écran 2.8 pouces TFT LCD, 320 x 240

Pixels, Écran tactile optionnel

En option camera de face 0.3MP

PCI PTS 5.x SRED





B50 1P

Base Chargeur A50S
Port d'alimentation

B501P



B50 5P

Base Chargeur A50S
Chargement multiple (1 à 5)
Port d'alimentation

B505P





B77 1P

Base Chargeur A77
Port d'alimentation

B771P



B77 5P

Base Chargeur A50S
Chargement multiple (1 à 5)
Port d'alimentation

B775P





D177

D 177

- D177 Bluetooth4.2
- OS Monitor (Linux)
- Sans contact + Puce & PIN + bande magnétique en option
- Écran 1,7" avec signature électronique en option
- Batterie : 750 mAh / 3,7 V
- Clavier physique
- Certification PCI 5.x

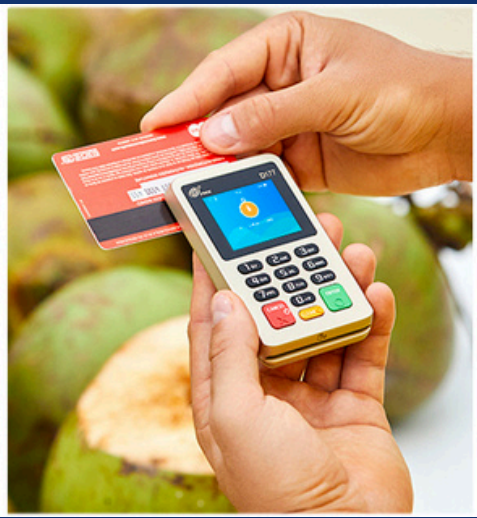


D195

D195

- D195 Wi-Fi® 2.4GHz/5GHz
- OS Nuxiums
- Sans contact + Puce & PIN + bande magnétique
- Écran 2,4"
- Caméra avant 0.3 MP
- B1900mAh, 3.7V
- Clavier physique
- Certification PCI 6 SRED

MiniPOS





M9200

M 9200

M9200 4G / 3G / GPRS WiFi 2.4GHz / 5GHz Bluetooth 5.0

Android 12 Go Edition

Double caméra arrière: 2MP Auto +
Scanner de code à barre

LPDDR4 2GB + eMMC 16GB

Écran 5.5" 720 × 1440 pixels, IPS LCD,
400 nits, Multi-Touch, Revêtement
anti-traces, Mohs 6

2*SAM + 1*SIM

214 × 80 × 51.5mm, 350g

Sans imprimante

Bluetooth / MONITOR

Mpos





Les solutions PAX automates

Conçues pour optimiser vos ventes en self service : vending, billetterie, transports, parking etc..

La Serie IM d'automates est conçue pour gérer et optimiser vos ventes en self service et sont parfaitement adaptés aux conditions les plus rudes.



IM30LAN

IM30 LAN

IM30 / ANDROID 10 / LAN

Terminal : 8GB Flash + 1GB RAM,
Écran tactile 5" TFT WXGA

720x1280 pixels

1 x USB Host, 1 x USB Device, 1 x LAN ,
2 x RS232, 1 x MDB, 1 x

Exe, 1 x HDMI, 1 x Digital I/O,

Camera 2MP 1D 2D, 2 x SAM

IP65 & IK08

Livré sans câble et alimentation

IM30 4G/WIFI/BT

IM30 / ANDROID 10 / 4G + LAN +
WIFI + BLUETOOTH

Terminal : 8GB Flash + 1GB RAM,
Écran tactile 5" TFT WXGA

720x1280 pixels

1 x USB Host, 1 x USB Device, 1 x LAN ,
2 x RS232, 1 x MDB, 1 x

Exe, 1 x HDMI, 1 x Digital I/O,

Camera 2MP 1D 2D, 2 x SAM

IP65 & IK08

Livré avec antenne 4G standard

Livré sans câble et alimentation



IM304G

IM25 WIFI/BT/LAN

IM25 / ANDROID 10 / LAN + WIFI +
BLUETOOTH

Terminal : 8GB Flash + 2GB RAM,
Écran tactile 3,5" 320x480

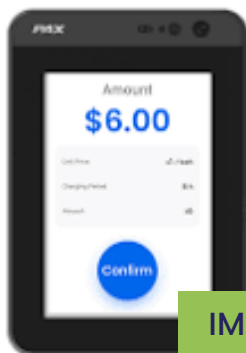
pixels

1 x USB Host, 1 x USB Device, 1 x LAN ,
1 x RS232, 1 x MDB, 1 x

Digital I/O, Camera 2MP 1D 2D, 2 x
SAM

IP65 & IK09

Livré sans câble et alimentation



IM25LAN

IM25 4G/WIFI/BT/LAN

IM25 / ANDROID 10 / 4G + LAN + WIFI + BLUETOOTH

Terminal : 8GB Flash + 2GB RAM,
Écran tactile 3,5" 320x480

pixels

1 x USB Host, 1 x USB Device, 1 x LAN , 1
x RS232, 1 x MDB, 1 x

Digital I/O, Camera 2MP 1D 2D, 2 x
SAM

IP65&IK09

Livré avec antenne 4G standard

Livré sans câble et alimentation



IM254G





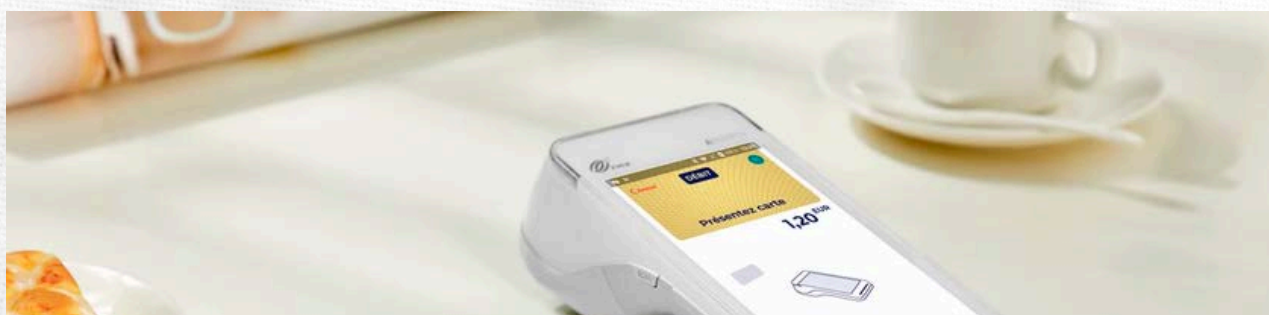
PAX Android Série A

Désignation	Référence KORTEX
A99 seul	A99
A99 + Base chargeur	A99CH
A99 + Base WIFI/BT	A99CO
Base chargeur A99 seule	B99CH
Base WIFI/BT A99 seule	B99CO
A8700 seul	A8700

Désignation	Référence KORTEX
A920 Pro seul	A920PRO
A920 Pro + Base chargeur	A920PROCH
A920 Pro + Base WIFI/BT	A920PROCO
Base chargeur A920 Pro seule	B920PROCH
Base WIFI/BT A920Pro seule	B920PROCO
A920 MAX seul	A920MAX
A35, A50S, A77	A35, A50S, A77
A8500 WIFI/BT/LAN	A8500LAN
A8500 4G/WIFI/BT/LAN	A85004G
A6650	A6650
B50 1P, B50 5P	B501P, B505P
B77 1P, B77 5P	B771P, B775P

PAX Série D & Q

Désignation	Référence KORTEX
D177	D177
D195	D195
Q25	Q25



Résumé des produits



Modules

PAX Android Série IM

Désignation	Référence KORTEX
IM30 LAN	IM30LAN
IM30 4G/WIFI/BT	IM304G
IM25 WIFI/BT/LAN	IM25LAN
IM25 4G/WIFI/BT/LAN	IM254G

Mpos

PAX Android Série M

Désignation	Référence KORTEX
M9200	M9200



Résumé des produits

Une gamme de caisses révolutionnaires

Une intégration parfaite entre les apps de la caisse et du terminal de paiement, simplifiant les transferts de données et réduisant les erreurs manuelles et les temps de contrôle.



PAX Série E



E700 4G

E700

E700 Compact ECR 4G + Ethernet + WiFi + Bluetooth / ANDROID 7.1

Caisse : 16GB Flash + 2GB RAM, Lecteur Micro SD jusqu'à 128GB, Écran 12.5" IPS 1920x1080 HDE, 2 cameras

Ports périphérique : 1 RS232, 4 USB (type A), 1 USB (type C), 1 Cash Drawer, 1 Ethernet, 1 audio jack

Terminal de paiement Q20 : 128MB Flash 256MB RAM, Écran tactile 4.3" TFT LCD 480x272, 1 micro USB



E800

E800

E800 Supérieur ECR Ethernet + WiFi + Bluetooth / ANDROID 8.1

Caisse : 16GB Flash + 2GB RAM, Écran 15.6" IPS 1920x1080HD, Camera, Scanner ID 2D

Ports périphérique : 1 RS232, 1 Micro USB OTG, 2 USB Host, 1 Cash Drawer, 1 HDMI, 2 Ethernet, 1 audio jack

Terminal de paiement Q20 : 128MB Flash 256MB RAM, Écran tactile 4.3" TFT LCD 480x272, 1 micro USB



E600 Mini

E600 Mini

E600Mini ECR 4G + WiFi + Bluetooth / ANDROID 10.0

Caisse : 16GB Flash + 2GB RAM, Écran 7" IPS 600 x 1024

WSVGA, Camera 0,3MP sur le Q10A

Ports périphérique : 1 Micro USB OTG, 1 audio jack

Terminal de paiement Q10A : Android 10.0, 1GB Flash + 8GB RAM, Cortex A53, Écran tactile 3.5" 480 x 320, caméra 0,3MP



PAX SK

Désignation	Référence KORTEX
SK300 4G	SK300



PAX Série E

Désignation	Référence KORTEX
E700 Compact ECR	E700
E700 Compact ECR 4G	E700 4G
E800 Supérieur ECR	E800
E600Mini ECR 4G	E600 Mini
E700Mini ECR 4G	E700 Mini



Résumé des produits



Services

MAXSTORE

Les terminaux deviennent des outils de vente intelligents.

Des centaines d'applications à valeur ajoutée disponibles pour votre terminal de paiement.



Donnez de la puissance à votre business.

Allumez votre terminal et transformez-le en un puissant outil pour optimiser et multiplier vos ventes en magasin, améliorer l'expérience client et fidéliser-les.

Management des terminaux optimisé.

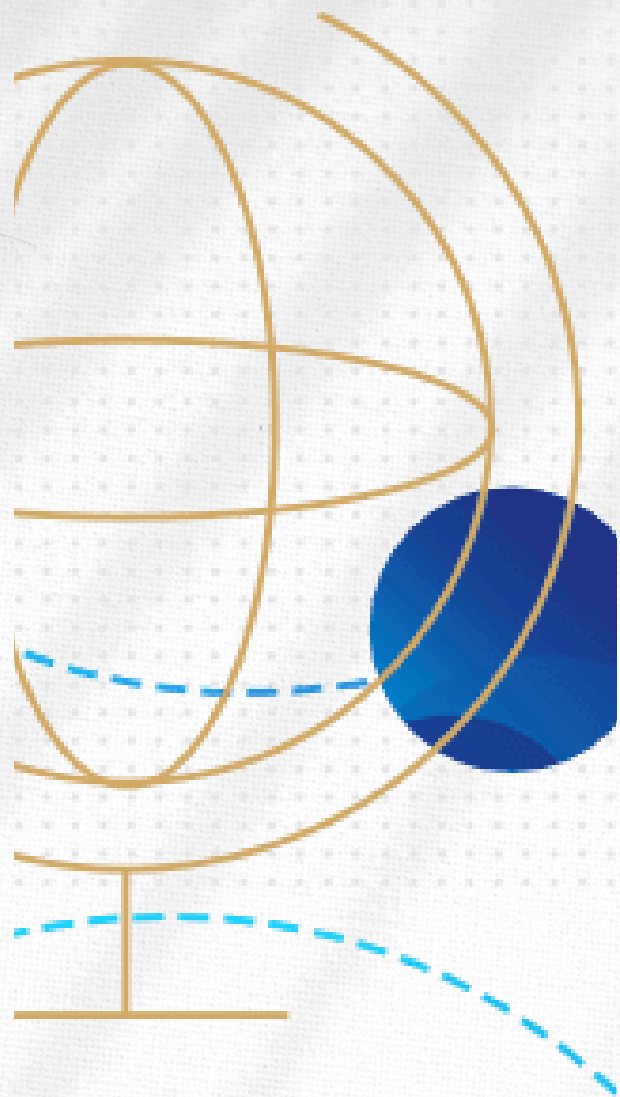
MAXSTORE fournit des fonctionnalités d'administration de parcs, des données en temps réel, des analyses statistiques, ainsi que des centaines d'apps pour affiner votre stratégie grâce à une meilleure connaissance de votre business.





Sécurisation & transmission des paiements

Cœur de métier de Lyra, la sécurisation et l'acheminement des flux provenant des terminaux de paiement sont gérés et optimisés par nos services pour tous types de connexions (IP, 4G, 5G).

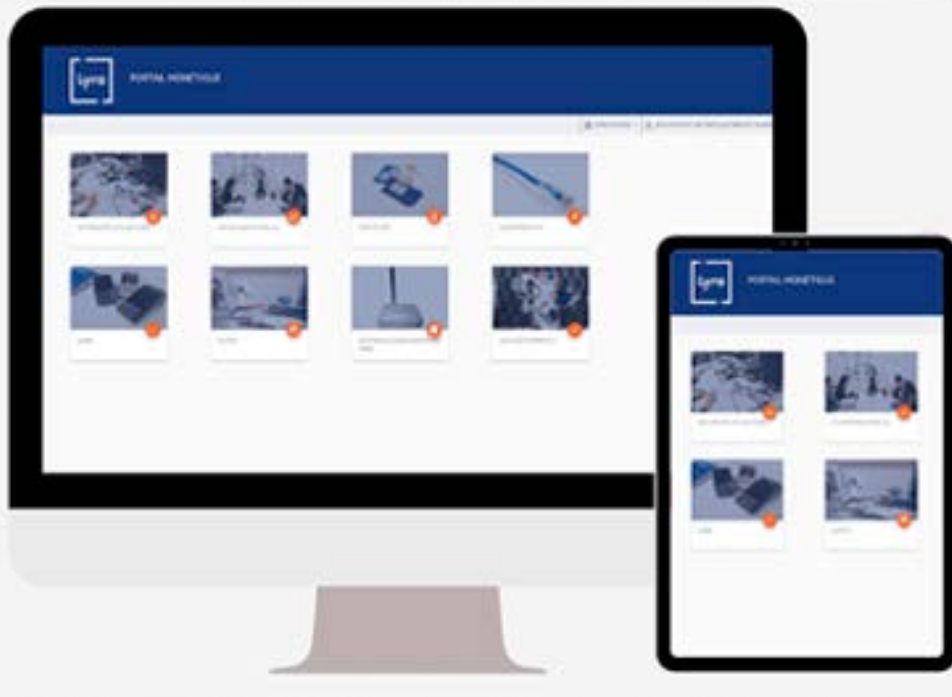


Notre service monétique vous assure une sécurité et une fiabilité maximale pour toutes les données sensibles au quotidien. Fort de notre expertise et de la confiance de nos partenaires monétiques, Lyra connecte plus de 4 000 000 de terminaux de paiement dans le monde.

Portail web monétique LYRA

Notre portail est conçu pour vous faire gagner du temps en optimisant votre gestion quotidienne de votre parc de TPE/abonnements monétiques.

- Supervision en temps réel de l'activité de vos terminaux de paiement avec moteur de recherche avancé
- Réalisation de nombreuses actions via différentes applications monétiques
- Informations en temps réel (incident, mise à jour...)
- Gestion à distance de votre parc de TPE





KORTEX PSI



Vos Paiements de demain commencent ICI

Contactez-nous au 01 84 16 06 55

Service technique : technique@kortex-psi.fr

Service commercial : contact@kortex-psi.fr

www.kortex-psi.fr



KORTEX PSI – 8, RUE AUBER 75009 PARIS – 01 84 16 06 55