

INSTALLATION RAPIDE DU MODEM Kx GPRS COMMERCE



Kx GPRS Commerce
Réf. : X090BXGPRS



ATTENTION :

Ne touchez pas
l'antenne !

Tout disfonctionnement lié
à une manipulation de
l'antenne sera considéré
hors Garantie.

Contenu de la boîte

Avant de commencer l'installation de votre modem, assurez-vous que vous possédez les éléments suivants :

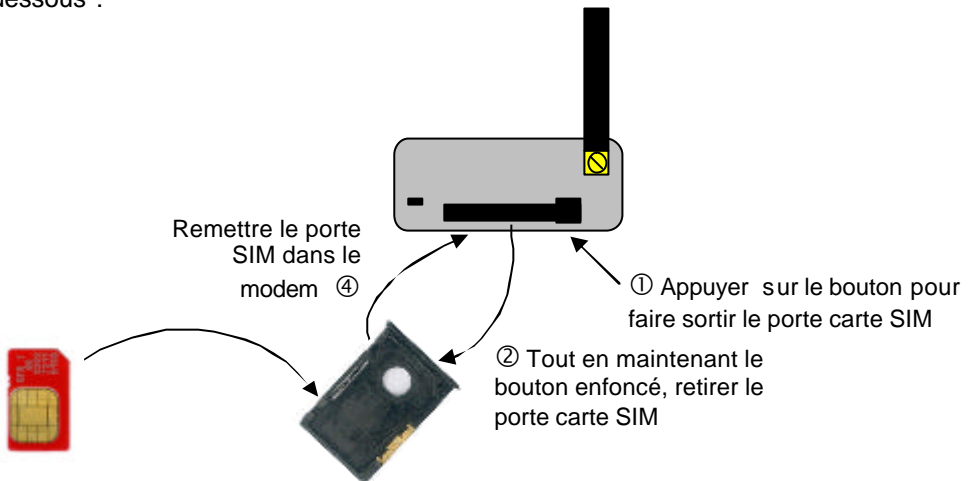
- 1 modem Kx GPRS Commerce avec son antenne
- 1 bloc d'alimentation secteur
- 1 Câble de raccordement Modem – PC (HD15/DB9)
- 1 disquette avec le logiciel de configuration « **Kx TPE Lite Manager 3** »
- En option et si commandé :
1 Câble de raccordement Modem – TPE
(HD15/RJ11 ou RJ45 suivant le model de TPE)

INSTALLATION RADIDE DU MODEM Kx GPRS COMMERCE

Insertion de la carte SIM GPRS

Si votre modem ne vous a pas été livré pré-configuré avec une carte SIM GPRS à l'intérieur, vous devez en posséder une pour faire fonctionner votre modem GPRS Monétique.

L'insertion d'une carte SIM dans le modem se réalise conformément au schéma ci-dessous :



Configuration du Modem

Généralement, le modem est livré prêt à l'emploi avec la carte SIM à l'intérieur. Si ce n'est pas le cas, il vous faut configurer votre modem pour lui spécifier les caractéristiques de votre carte SIM (opérateur, code PIN, mots de passe, ...). Pour cela, vous devez au préalable avoir installé le logiciel Kx TPE Lite Manager 3 sur votre ordinateur.

Installation du logiciel :

Insérez la disquette dans le lecteur de votre ordinateur. Double-cliquez sur « Poste de Travail », puis « Lecteur de Disquette ». Double-cliquez sur le fichier « Kx_TPE_Lite_Manager3.exe » et suivez les instructions d'installation du logiciel.

Un fois cette étape terminée, connectez votre modem au port série RS232 de votre ordinateur (COM1 ou COM2) à l'aide du câble de raccordement Modem-PC, et branchez le sur une prise électrique à l'aide du bloc d'alimentation secteur.

INSTALLATION RAPIDE DU MODEM Kx GPRS COMMERCE

Paramétrage du modem :

A la fin de l'installation, le logiciel se lance automatiquement. Si ce n'est pas le cas, lancez manuellement Kx TPE Lite Manager 3, la fenêtre suivante apparaît :



Dans la liste « Adaptateur », sélectionnez le modem « Kx GPRS Commerce ».

Choisissez le constructeur, puis le modèle de votre Terminal de Paiement.

Dans la liste « Opérateur » sélectionnez votre opérateur de téléphonie mobile. Vérifiez que la case « GPRS » est cochée.

Dans la case « Tél. Gsm », saisissez le numéro de téléphone de la carte SIM, puis saisissez les 4 chiffres du code PIN et cliquez sur « Actualiser ». Les champs « nom utilisateur » et « mot de passe » sont automatiquement renseignés. Vérifiez ces informations avec celles transmises par votre opérateur.

Vérifiez également les informations sur l'adresse IP de la passerelle IP/X25 et sur le port IP correspondant à votre compte ou celui de votre fournisseur (Banque, Mainteneur, Constructeur...) sur la passerelle de l'opérateur terrestre monétique que vous allez utiliser.

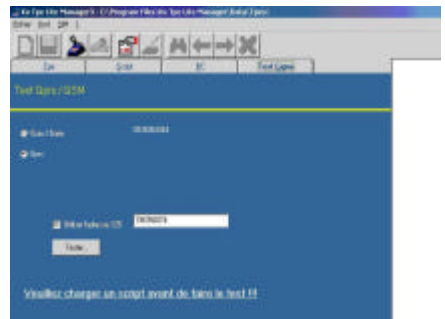
Pour terminer la configuration de votre modem, cliquez sur « Charger le Script ».

Test de la ligne GPRS :

Le logiciel Kx TPE Manager 3 vous permet également de tester votre configuration.

Pour cela, cliquez sur l'onglet « Test Ligne ». Renseignez une adresse X25 valide dans le champ prévu à cet effet, puis cliquez sur le bouton « Tester ».

Automatiquement le logiciel vous renseigne sur l'état de votre ligne GPRS.

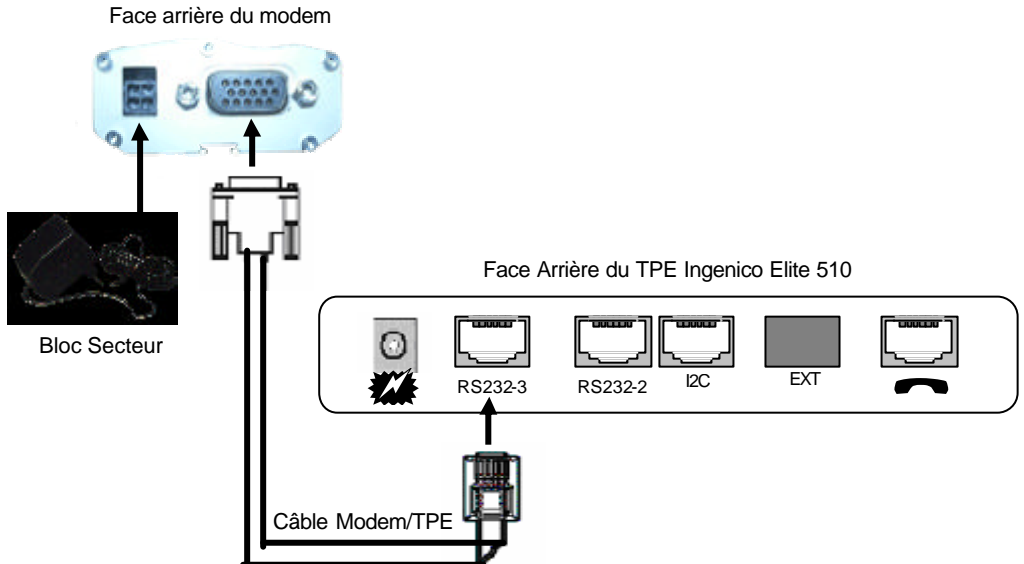


INSTALLATION RAPIDE DU MODEM Kx GPRS COMMERCE

Raccordement du modem sur le TPE

Veuillez raccorder votre modem Kx GPRS Commerce à la sortie série de votre Terminal de Paiement Electronique, comme l'illustre le schéma ci-dessous :

Exemple de connexion du modem derrière un TPE Elite 510 Ingenico



NB : APRES AVOIR ALLUME LE MODEM, IL EST IMPERATIF D'ATTENDRE AU MOINS 30 SECONDES AVANT DE PASSER LE 1^{ER} APPEL BANCAIRE !

Le clignotement de la Led indique seulement la présence du réseau GSM. Elle n'indique pas la présence ni la connexion au réseau GPRS de l'opérateur.

Paramétrage du TPE

Pour compléter l'installation, il vous faut maintenant paramétrer votre terminal de paiement électronique afin qu'il utilise votre modem pour passer ses appels bancaires.

Cette configuration se réalise conformément à la procédure décrite dans le mode d'emploi de votre terminal de paiement électronique à la rubrique « connexion à un modem externe ». Pour tout problème ou d'aide dans le paramétrage de votre TPE, veuillez contacter votre tierce mainteneur ou bien votre banque.